

KORABELI JELMEZ

Készítsd el magadnak az ábrán látható korhű öltözéket, hogy te is részese lehess István király vár népének!

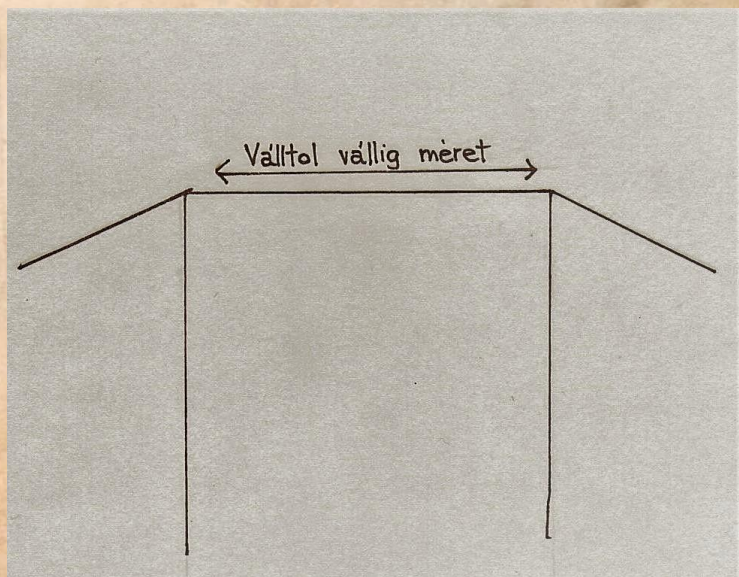
A következő oldalakon találod a jelmez elkészítéséhez szükséges utasításokat.

A kaftán olyan színű anyagból legyen, amilyen a táborod színe, és olyan hosszú legyen, hogy a térdedig érjen!

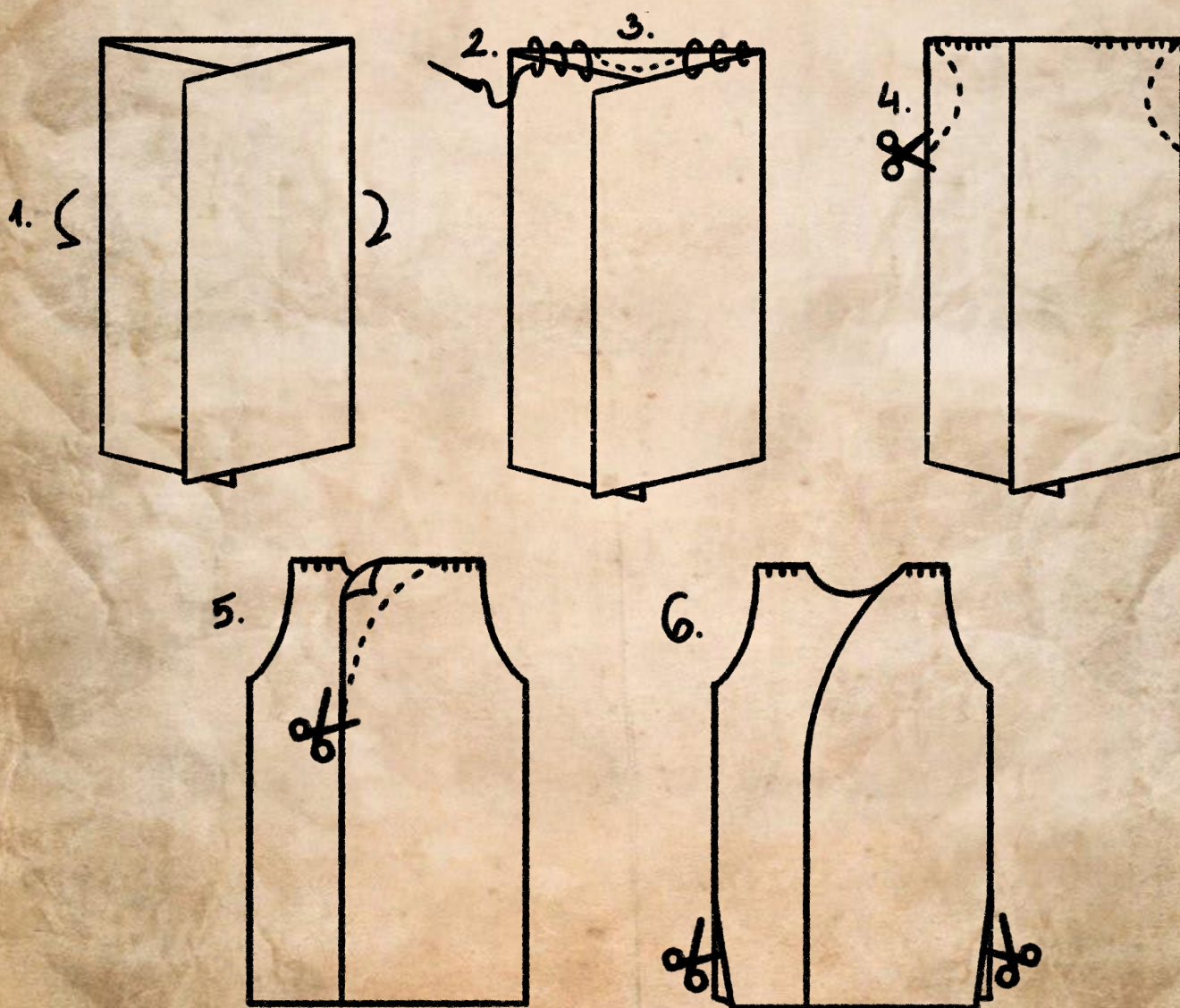


MÉRET:

válltól vállig hossz
+ 5 cm (2 inch)
mindkét oldalon



1. Hajtsd háromba az anyagot úgy, hogy az egyik oldal fedje a másikat!
2. Tűzd össze a vállnál!
3. Hagyj helyet a nyak kivágásának!
4. Két oldalt vágj ki lyukat a karnak!
Így próbáld fel a kaftánt és hátul vágd ki a félkört a nyakadnak!
5. Elől a legfelső réteget kerekítsd le az ábra szerint!
6. Hátul és kétoldalt vágd be az anyagot az ábra szerint!





Az anyag megvásárlásánál fontos, hogy a **megfelelő árnyalatot válasszuk**, így a táboron belül egységes színűek lesznek a résztvevők. Tábor előtt jóval adjuk ki, hogy el tudják készíteni.

A megfelelő árnyalat kiválasztásához megadtuk a színek **HEX kódjait**.
Írjátok be Google keresőbe a kódot, és amit kiad szint, az alapján vásároljátok meg az tábori színű anyagot!

Altábori színek:

türkiz - színkód: #01A8A6

narancs - színkód: #FF7700

piros - színkód: #B90E0A

erdőzöld - színkód: #02642E

bordó - színkód: #8B0000

sötétszürke - színkód: #555555

királykék - színkód: #20419A

lila - színkód: #4B006E

sárga - színkód: #FEE604

barna - színkód: #4C3228

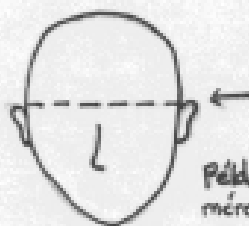
világoszöld - színkód: #93C572

fehér - színkód: #FFFFFF

fekete - színkód: #000000

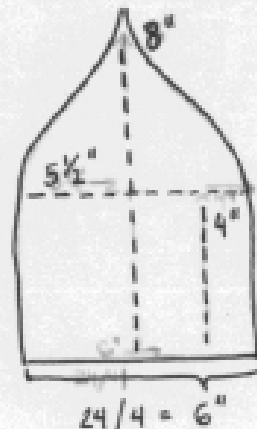
világoskék - színkód: #ADD8E6

Hun süveg

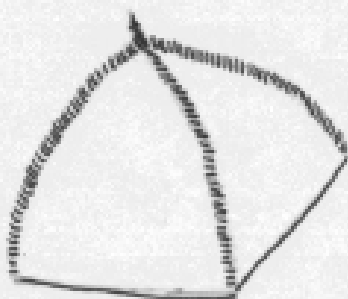


Példa: $23'' + 1'' = 24''$
mért

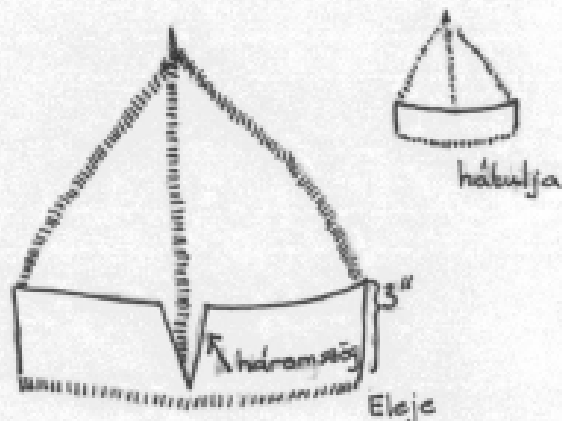
Mérd meg a fejed a füled
felső részétől. Ehhez adjál
még egy inch-et.
Ez a mérted.



A sapkát négy részből kell megvarrni. A
mértednek a $\frac{1}{4}$ -ét használod a fölötti forma
szélességének. A magassága legyen 8\"/>
Ügyelj, hogy csúcsban végződjön.



A négy részt kívülről varrod össze.
Ügyelj, hogy a teteje csúcsban
végződjön.



Egy 3"-es peremet vágjál ki és varrod
körbe a sapka aljára.
Elöl a peremére vágjál egy háromszöget.

Ajánlatos anyag: filc

Pamuttal / Córnával összevarrni